



Wózki wysokiego składowania

Ri14 – Ri18

Udźwig nominalny 1.4 t – 1.8 t | Seria 1121

ION

Kompaktowy profesjonalista magazynowy

- Wydajny i efektywny wózek reach truck do zastosowań standardowych
- Idealny do składowania palet, pracy w systemach blokowych i regałowych oraz do transportu wewnętrznego
- Kompaktowa budowa i zintegrowana bateria Li-ION (i) w standardzie zapewniają wysoką zwrotność
- Udźwig do 1,8 tony i wysokość podnoszenia do 11 metrów
- Ergonomiczne stanowisko operatora i szereg funkcji bezpieczeństwa zapewniają komfort i bezpieczeństwo pracy
- Możliwość indywidualnego dostosowania do wymagań klienta dzięki szerokiej gamie wariantów masztów i wyposażenia

DANE TECHNICZNE (zgodnie z VDI 2198)

Charakterystyka	1.1	Producent		Linde MH	Linde MH	Linde MH	Linde MH	Linde MH
	1.2	Typ wózka		Ri14/1504	Ri16/1504	Ri14/1505	Ri16/1505	Ri18/1505
Masa	1.2a	Seria		1121-01	1121-01	1121-01	1121-01	1121-01
	1.3	Napęd		Bateria	Bateria	Bateria	Bateria	Bateria
Kola / Opony	1.4	Operowanie		Pozycja siedząca	Pozycja siedząca	Pozycja siedząca	Pozycja siedząca	Pozycja siedząca
	1.5	Udźwig / ładunek	Q (t)	1.4	1.6	1.4	1.6	1.8
Wymiary	1.6	Odległość środka ciężkości	c (mm)	600/500	600/500	600/500	600/500	600/500
	1.8	Odl.środku osi do czola widel	x (mm)	272	373	266	367	439
Wydajność	1.9	Rozstaw osi	y (mm)	1275	1381	1275	1381	1453
	2.1	Masa własna	kg	2959	3003	3384	3447	3632
Wymiary	2.3	Obciążenie osi bez ładunku, przód/tył	kg	1757/1202	1850/1153	1934/1450	2055/1392	2218/1414
	2.4	Obciążenie osi, widły wysunięte, z ładunkiem, przód/tył	kg	503/3856	475/4128	533/4251	504/4543	558/4874
Wymiary	2.5	Obciążenie osi, widły wsunięte, z ładunkiem, przód/tył	kg	1397/2962	1587/3016	1567/3217	1785/3262	2019/3413
	3.1	Gumowe opony, SE, pneumatyczne, poliuretanowe		Poliuretanowe	Poliuretanowe	Poliuretanowe	Poliuretanowe	Poliuretanowe
Wymiary	3.2	Rozmiar opony, przód		Ø 360 × 130	Ø 360 × 130	Ø 360 × 130	Ø 360 × 130	Ø 360 × 130
	3.3	Rozmiar opony, tył		Ø 285 × 100	Ø 285 × 100	Ø 285 × 100	Ø 285 × 100	Ø 285 × 100
Wymiary	3.5	Koła, ilość, przód/tył (x = koło napędowe)		1x/2	1x/2	1x/2	1x/2	1x/2
	3.7	Szerokość wózka, tył	b11 (mm)	1167	1167	1167	1167	1167
Wymiary	3.9	Ilość kół hamowanych hamulcem awaryjnym		2	2	2	2	2
	3.10	Koła hamowane hamulcem postojowym		1	1	1	1	1
Wymiary	4.1	Przechyl przód/ tył: masztu/karetki widel	α/β (°)	2.0/4.0	2.0/4.0	2.0/4.0	2.0/4.0	2.0/4.0
	4.2	Wysokość masztu, złożonego	h1 (mm)	2435	2435	3385	3385	3385
Wymiary	4.3	Wolny skok	h2 (mm)	1775	1775	2725	2725	2725
	4.4	Wysokość podnoszenia	h3 (mm)	5720	5720	8570	8570	8570
Wymiary	4.5	Wysokość masztu, rozłożonego	h4 (mm)	6275	6275	9186	9186	9186
	4.7	Wysokość kabiny	h6 (mm)	2245	2245	2245	2245	2245
Wymiary	4.8	Wysokość siedziska w odniesieniu do wysokości SIP / stojącej	h7 (mm)	1183/-	1183/-	1183/-	1183/-	1183/-
	4.10	Wysokość ramion podporowych	h8 (mm)	308	308	308	308	308
Wymiary	4.19	Całkowita długość	l1 (mm)	2365	2370	2371	2376	2376
	4.20	Długość od czola widel	l2 (mm)	1215	1220	1221	1226	1226
Wymiary	4.21	Całkowita szerokość	b1/b2 (mm)	1260/1270	1260/1270	1260/1270	1260/1270	1260/1270
	4.22	Wymiary widel DIN ISO 2331	s/e/l (mm)	40/80/1150	45/100/1150	40/80/1150	45/100/1150	45/100/1150
Wymiary	4.23	Karetka widel ISO 2328, Klasa/Typ A, B		2A	2A	2A	2A	2A
	4.24	Szerokość karetki widel	b3 (mm)	770	770	770	770	770
Wymiary	4.25	Rozstaw widel	b5 (mm)	296/690	316/710	316/710	316/710	316/710
	4.26	Odległość między ramionami kół / powierzchniami ładunkowymi	b4 (mm)	920	920	920	920	920
Wymiary	4.28	Odległość wysuwu	l4 (mm)	457	564	451	558	630
	4.31	Prześwit pod masztem	m1 (mm)	75	75	75	75	75
Wymiary	4.32	Prześwit pod wózkiem, na środku między osiami	m2 (mm)	50	50	50	50	50
	4.34.1	Szer. kor. z paletą 1000 x 1200 w poprzek widel	Ast (mm)	2641 ^{1) 2)}	2664 ^{1) 2)}	2646 ^{1) 2)}	2668 ^{1) 2)}	2686 ^{1) 2)}
Wydajność	4.34.2	Szer. kor. z paletą 800 x 1200 wzdłuż widel	Ast (mm)	2709 ^{1) 2)}	2715 ^{1) 2)}	2714 ^{1) 2)}	2720 ^{1) 2)}	2725 ^{1) 2)}
	4.35	Promień skrętu	Wa (mm)	1498	1596	1498	1596	1665
Wydajność	4.37	Długość z ramionami podporowymi	l7 (mm)	1633	1739	1633	1739	1811
	5.1	Prędkość jazdy, z/bez ładunku	km/h	13/13 ^{3) 4)}	13/13 ^{3) 4)}	11/11 (13/13) ^{3) 4)}	11/11 (13/13) ^{3) 4)}	11/11 (13/13) ^{3) 4)}
Wydajność	5.1.1	Prędkość jazdy do tyłu, z/bez ładunku	km/h	13/13 ^{3) 4)}	13/13 ^{3) 4)}	11/11 (13/13) ^{3) 4)}	11/11 (13/13) ^{3) 4)}	11/11 (13/13) ^{3) 4)}
	5.2	Prędkość podnoszenia, z/bez ładunku	m/s	0.6/0.61	0.6/0.61	0.6/0.61 (0.67/0.69) ⁵⁾	0.6/0.61 (0.67/0.69) ⁵⁾	0.6/0.61 (0.67/0.69) ⁵⁾
Wydajność	5.3	Prędkość opuszczania, z/bez ładunku	m/s	0.57/0.55	0.57/0.55	0.57/0.56	0.57/0.56	0.57/0.56
	5.4	Prędkość wysuwu, z/bez ładunku	m/s	0.17/0.17	0.17/0.17	0.17/0.17	0.17/0.17	0.17/0.17
Wydajność	5.7	Zdolność pokonywania wzniesień z/bez ładunku	%	10.0/10.0	10.0/10.0	10.0/10.0	10.0/10.0	10.0/10.0
	5.8	Maks. zdolność pokonywania wzniesień, z/bez ładunku	%	10.0/10.0	10.0/10.0	10.0/10.0	10.0/10.0	10.0/10.0
Wydajność	5.9	Przyspieszenie, z/bez ładunku	s	4.7/4.3 ⁶⁾	4.8/4.3 ⁶⁾	5.0/4.4 (4.8/4.1) ⁶⁾	4.9/4.4 (4.7/4.1) ⁶⁾	4.9/4.4 (4.8/4.2) ⁶⁾
	5.10	Hamulec		hydr./mech.	hydr./mech.	hydr./mech.	hydr./mech.	hydr./mech.
Napęd	6.1	Silnik napędowy, wydajność przy pracy przez S2 60 minut	kW	5.7	5.7	5.7	5.7	5.7
	6.2	Silnik podnoszenia, wydajność przy S3 15%	kW	12	12	12 (15) ⁵⁾	12 (15) ⁵⁾	12 (15) ⁵⁾
Napęd	6.3	Bateria zgodnie z DIN 43531/35/36 A, B, C, brak		Li-ION	Li-ION	Li-ION	Li-ION	Li-ION
	6.4	Napięcie baterii / nominalna pojemność (5h)	(V)/(Ah) o. kWh	(48)/(414)	(48)/(414)	(48)/(414)	(48)/(414)	(48)/(414)
Napęd	6.4.a	Pojemność energetyczna baterii	kWh	21.5/17.2 ⁶⁾	21.5/17.2 ⁶⁾	21.5/17.2 ⁶⁾	21.5/17.2 ⁶⁾	21.5/17.2 ⁶⁾
	6.5	Ciężar baterii (+/- 5%)	kg	269	269	269	269	269
Napęd	6.6	Zużycie energii zgodnie z DIN EN 16796	kWh/h	2.7 ⁷⁾	2.9 ⁷⁾	3 (2.6) ⁷⁾	3.5 (3) ⁷⁾	3.6 (3.2) ⁷⁾
	6.6.1	Ekwiwalent CO2 zgodnie z DIN EN 16796	kg/h	1.46 ⁷⁾	1.57 ⁷⁾	1.62 (1.4) ⁷⁾	1.89 (1.62) ⁷⁾	1.95 (1.73) ⁷⁾
Napęd	6.7	Zdolność przeładunkowa zgodnie z VDI 2198	t/h	56 ⁷⁾	64 ⁷⁾	54 (57) ⁷⁾	60 (64) ⁷⁾	67 (71) ⁷⁾
	6.8	Zdolność przeładunkowa zgodnie z VDI 2198	t/kWh	19 ⁷⁾	20 ⁷⁾	16 (17) ⁷⁾	17 (18) ⁷⁾	18 (20) ⁷⁾
Pozostałe	10.7	Poziom ciśnienia akustycznego LpAZ (przy siedzisku operatora)	dB(A)	65	65	65	65	65

1) w tym 200 mm (min.) zapasu bezpieczeństwa

2) w wybranych konfiguracjach wózka wymagane jest ograniczenie wsunięcia, zależne od typu i parametrów masztu.

3) w zależności od ustawień wydajności

4) z opcją PowerDrive

5) z opcją PowerWysokości podnoszenia

6) zainstalowana / użyteczna pojemność energetyczna

7) z opcją PowerDrive / PowerWysokości podnoszenia

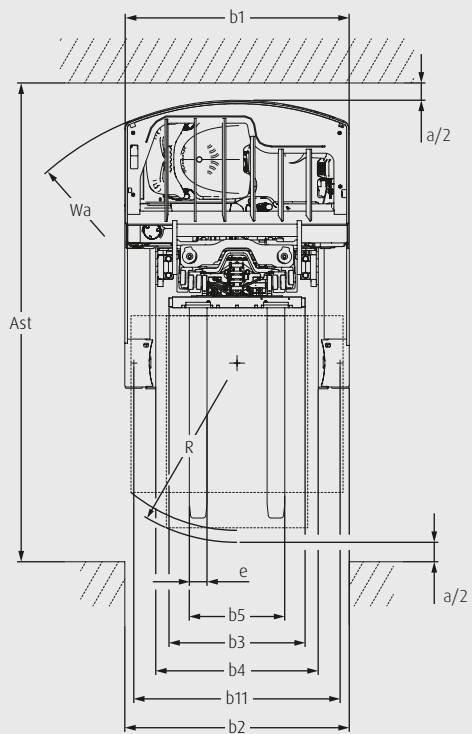
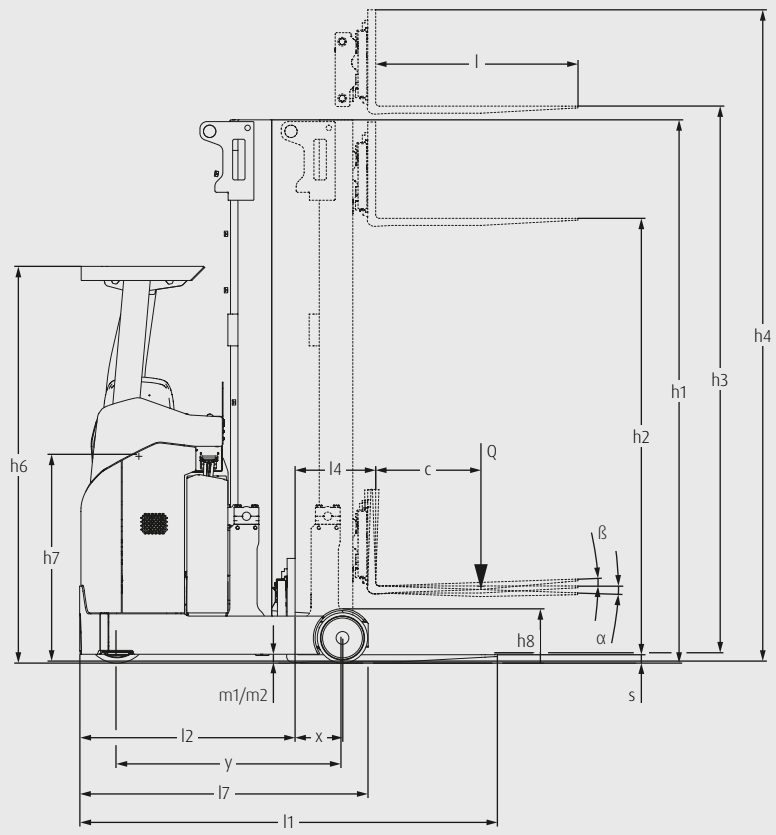


TABELA MASZTÓW

MASZTY TRIPLEX (w mm)

Seria	1504								
Wysokości podnoszenia	h3: 4520	h3: 5270	h3: 5720	h3: 6170	h3: 7070	h3: 8270	h3: 8570	h3: 9020	
Wymiary wysokości	h1: 2035 h2: 1375 h4: 5061	h1: 2285 h2: 1625 h4: 5811	h1: 2435 h2: 1775 h4: 6261	h1: 2585 h2: 1925 h4: 6711	h1: 2885 h2: 2225 h4: 7611	h1: 3285 h2: 2625 h4: 8811	h1: 3385 h2: 2725 h4: 9111	h1: 3535 h2: 2875 h4: 9561	
Oznaczenie typu producenta:									
Ri14	<input type="radio"/>	<input type="radio"/>	<input type="radio"/>	<input type="radio"/>	<input type="radio"/>	<input type="radio"/>	<input type="radio"/>	<input type="radio"/>	
Ri16	<input type="radio"/>	<input type="radio"/>	<input type="radio"/>	<input type="radio"/>	<input type="radio"/>	<input type="radio"/>	<input type="radio"/>	<input type="radio"/>	

Inne maszty dostępne na zapytanie

Seria	1505									
Wysokości podnoszenia	h3: 4595	h3: 5270	h3: 5795	h3: 6320	h3: 6695	h3: 7295	h3: 7595	h3: 7970	h3: 8270	
Wymiary wysokości	h1: 2060 h2: 1400 h4: 5211	h1: 2285 h2: 1625 h4: 5886	h1: 2460 h2: 1800 h4: 6411	h1: 2635 h2: 1975 h4: 6936	h1: 2760 h2: 2100 h4: 7311	h1: 2960 h2: 2300 h4: 7911	h1: 3060 h2: 2400 h4: 8211	h1: 3185 h2: 2525 h4: 8586	h1: 3285 h2: 2625 h4: 8886	
Oznaczenie typu producenta:										
Ri14	<input type="radio"/>	<input type="radio"/>	<input type="radio"/>	<input type="radio"/>	<input type="radio"/>	<input type="radio"/>	<input type="radio"/>	<input type="radio"/>	<input type="radio"/>	
Ri16	<input type="radio"/>	<input type="radio"/>	<input type="radio"/>	<input type="radio"/>	<input type="radio"/>	<input type="radio"/>	<input type="radio"/>	<input type="radio"/>	<input type="radio"/>	
Ri18	<input type="radio"/>	<input type="radio"/>	<input type="radio"/>	<input type="radio"/>	<input type="radio"/>	<input type="radio"/>	<input type="radio"/>	<input type="radio"/>	<input type="radio"/>	

Seria	1505								
Wysokości podnoszenia	h3: 8570	h3: 8870	h3: 9170	h3: 9470	h3: 9770	h3: 10070	h3: 10520	h3: 10970	
Wymiary wysokości	h1: 3385 h2: 2725 h4: 9186	h1: 3485 h2: 2825 h4: 9486	h1: 3585 h2: 2925 h4: 9786	h1: 3685 h2: 3025 h4: 10086	h1: 3785 h2: 3125 h4: 10386	h1: 3885 h2: 3225 h4: 10686	h1: 4035 h2: 3375 h4: 11136	h1: 4185 h2: 3525 h4: 11525	
Oznaczenie typu producenta:									
Ri14	<input type="radio"/>	<input type="radio"/>	<input type="radio"/>	<input type="radio"/>	<input type="radio"/>	<input type="radio"/>	<input type="radio"/>	–	
Ri16	<input type="radio"/>	<input type="radio"/>	<input type="radio"/>	<input type="radio"/>	<input type="radio"/>	<input type="radio"/>	<input type="radio"/>	<input type="radio"/>	
Ri18	<input type="radio"/>	<input type="radio"/>	<input type="radio"/>	<input type="radio"/>	<input type="radio"/>	<input type="radio"/>	<input type="radio"/>	<input type="radio"/>	

Inne maszty dostępne na zapytanie

Wyposażenie opcjonalne

– Niedostępne

h1: Wysokość masztu (złożony)

h2: Wolny skok

h3: Wysokość podnoszenia

h4: Wysokość masztu (maksymalnie rozłożony)

WYPOSAŻENIE STANDARDOWE I OPCJONALNE

Oznaczenie typu producenta / Wyposażenie		Ri14	Ri16	Ri18
Bezpieczeństwo	System automatycznego dostosowania prędkości na zakrętach	●	●	●
	Hydrauliczne zabezpieczenie przed przecięciem	●	●	●
	Blokada jazdy aktywowana siedzeniem operatora	●	●	●
	Automatyczna redukcja prędkości jazdy zależna od wysokości podnoszenia	●	●	●
Serwis	Szczelne, bezobsługowe silniki AC: silnik jazdy (5,7 kW) oraz silnik podnoszenia (12 lub 15 kW)			
Cyfryzacja	Wielofunkcyjny, cyfrowy wyświetlacz	●	●	●
	System zarządzania flotą myLinde	○	○	○
	Uchwyt dla terminala radiowego	○	○	○
Obsługa / transport ładunku	Elektryczne sterowanie 180°	●	●	●
	Joysticki jednoosiowe	○	○	○
	Dźwignia wielofunkcyjna	○	○	○
	Wskaźnik wysokości podnoszenia powyżej wolnego skoku	○	○	○
	PowerDrive: Funkcja zwiększająca wydajność jazdy	○	○	○
	PowerLift : Funkcja zwiększająca wydajność podnoszenia	○	○	○
	Wstępny wybór wysokości podnoszenia	○	○	○
	Czujnik ochrony regałów	○	○	○
Środowisko pracy	Przystosowanie do pracy w chłodni do -30°C			
Elektronika	Elektryczny sygnał dźwiękowy i wyłącznik awaryjny	●	●	●
	Zintegrowana bateria Li-ION	●	●	●
	Baterie i prostowniki Li-ION Linde	○	○	○
	System wizyjny (wiele rozwiązań kamer)	○	○	○
Stanowisko pracy	Dwupedałowy system jazdy Linde	●	●	●
	Amortyzowane stanowisko operatora	●	●	●
	Regulowana kierownica	●	●	●
	Jednopedałowy system jazdy	○	○	○
	Regulowana płyta podłogowa	○	○	○
	Podgrzewane siedzenie	○	○	○
	Pomarańczowy pas bezpieczeństwa	○	○	○
	Dach ochronny "High Vision" ze wzmocnionego szkła pancernego	○	○	○
Maszt	Pochył karetki widel i zintegrowany przesuw boczny	●	●	●
	Łagodne opuszczanie widel, automatyczna redukcja prędkości opuszczania przy zbliżeniu do podłoża	○	○	○
	System kamer zamontowany na maszcie	○	○	○
Ospirzet i widły	Automatyczne centrowanie przesuwu bocznego	○	○	○
	Automatyczne poziomowanie widel	○	○	○
	Zielone końcówki widel	○	○	○
	Dodatkowy obwód hydrauliczny	○	○	○
	Krata ochronna ładunku	○	○	○
Osie i koła	Koło napędowe poliuretanowe	●	●	●
	Koło napędowe o zwiększonej przyczepności	○	○	○
	Koła napędowe i podporowe poliuretanowe	●	●	●
	Ochrona kół podporowych	○	○	○
Napęd i hamulce	Cztery niezależne układy hamulcowe. Hamowanie rekuperacyjne i przeciwradowe. Hamulec podtrzymujący z automatycznym hamulcem postojowym. Hamowanie wszystkimi kołami	●	●	●
Oświetlenie	Reflektory robocze LED na dachu ochronnym	○	○	○
	Lampa ostrzegawcza obrotowa/błyskowa	○	○	○
	Światło bezpieczeństwa BlueSpot / TruckSpot	○	○	○
	Czerwone strefowe linie ostrzegawcze	○	○	○

● Wyposażenie standardowe

○ Wyposażenie opcjonalne

CHARAKTERYSTYKA



Pancerny szklany dach High Vision zapewniający optymalną widoczność



Regulowana wysokościowo płyta pedałów zapewniająca maksymalny komfort operatora



Bezwyśiolkowa i efektywna obsługa ładunku



Szybki dostęp do wszystkich podzespołów serwisowych

Zastrzegamy sobie prawo do zmian w celu ulepszenia produktu. Ilustracje i specyfikacje techniczne mogą zawierać opcje i nie są wiążące dla rzeczywistych konstrukcji. Wszystkie wymiary podlegają standardowym tolerancjom.

Bezpieczeństwo

- Hamulce kół ładunkowych (system hamowania wszystkich kół) w standardzie, krótka droga hamowania niezależnie od masy ładunku i pozycji masztu
- Linde Curve Assist automatycznie dostosowuje prędkość jazdy do kąta skrętu kierownicy
- Zoptymalizowana widoczność dookólna dzięki podwyższonej pozycji siedzącej operatora i ulepszonemu projektowi stanowiska pracy
- Opcjonalne systemy wspomagające, takie jak Linde Rack Protection Sensor i Linde Safety Guard
- Dodatkowa ochrona operatora dzięki pancernemu szklanemu dachowi High Vision i ochronie barku
- Szeroka gama opcji ostrzegawczych i oświetleniowych zapewnia zwiększoną widoczność wózka

Ergonomia

- W pełni odsprężnięte stanowisko operatora i amortyzowane siedzenie minimalizują drgania
- Przestronne stanowisko operatora zapewnia dużo miejsca do przechowywania i swobodę ruchów
- Indywidualnie regulowane elementy, takie jak kierownica, siedzenie i płyta pedałów (opcja), zapewniają optymalną łatwość obsługi
- Ergonomicznie rozmieszczone i intuicyjne elementy sterowania
- Szeroki, nisko osadzony stopień wejściowy z powierzchnią antypoślizgową zapewnia bezproblemowe wsiadanie i wysiadanie operatora

Obsługa

- Opcjonalne funkcje PowerLift i PowerDrive zwiększające prędkość podnoszenia i jazdy
- Krótka długość całkowita umożliwia precyzyjne manewrowanie w ciasnych przestrzeniach
- Łatwa obsługa ładunku dzięki systemowi Linde Load Control i podwójnym pedałom jazdy
- Baterie Li-ION o wysokiej efektywności energetycznej z elastycznymi opcjami ładowania oraz opcjonalną wymienną baterią do pracy wielozmianowej
- Nowoczesny 4,3-calowy wyświetlacz dotykowy prezentuje wszystkie istotne informacje o wózku

Serwis

- Solidna konstrukcja i bezobsługowe podzespoły zapewniają maksymalną dostępność wózka
- Łatwy dostęp do wszystkich podzespołów serwisowych skraca czas przeglądów i konserwacji
- Integracja z procesami cyfrowymi i modułowa budowa zapewniają maksymalną elastyczność adaptacji
- Innowacyjna architektura E&E oraz opcjonalna transmisja danych wspierają zdalną diagnostykę
- Rozbudowana, regionalna sieć serwisowa Linde MH gwarantuje szybkie wsparcie techniczne



linde-mh.pl



linde-mh.shop

Linde Material Handling

Linde

Linde Material Handling Polska Sp. z o.o.

Centrala: 03-044 Warszawa, ul. Plochocińska 59, tel.: (22) 420 61 00, fax: (22) 420 61 01
Oddział: 80-175 Gdańsk, ul. Jabłoniowa 46A, Panattoni Park Gdańsk III, Budynek 1, tel.: (58) 350 61 00, fax: (22) 420 61 01
Oddział: 62-080 Tarnowo Podgórne k. Poznania, ul. Skrajna 5, Sierosław, tel.: (61) 650 94 00, fax: (61) 650 94 01
Oddział Sosnowiec, Filia Rzeszów, 35-213 Rzeszów, ul. Kapitałowa 4, tel. (32) 774 75 00
Oddział: 41-208 Sosnowiec, ul. Inwestycyjna 7, Panattoni Park Sosnowiec V, Hala J, tel.: (32) 774 75 00, fax: (32) 774 75 01
Oddział: 55-095 Mirków k. Wrocławia, ul. Długa 2, tel.: (71) 710 38 00, fax: (71) 710 38 01

Infolinia: 801 888 808 www.linde-mh.pl www.linde-mh.shop/pl-pl

DS_Ri14-Ri18_1121_pl_B_0526_002